



DUKO
ENGINEERING

PINCZÓW - RENOWACJA STAŁOWYCH ZBIORNIKÓW WODY PITNEJ

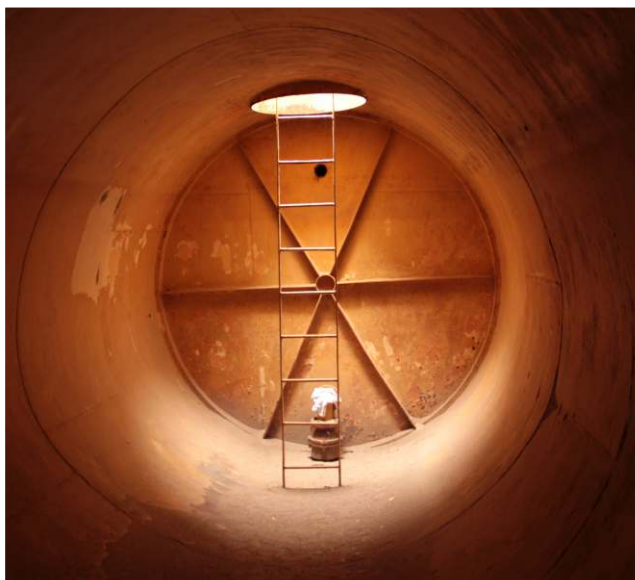
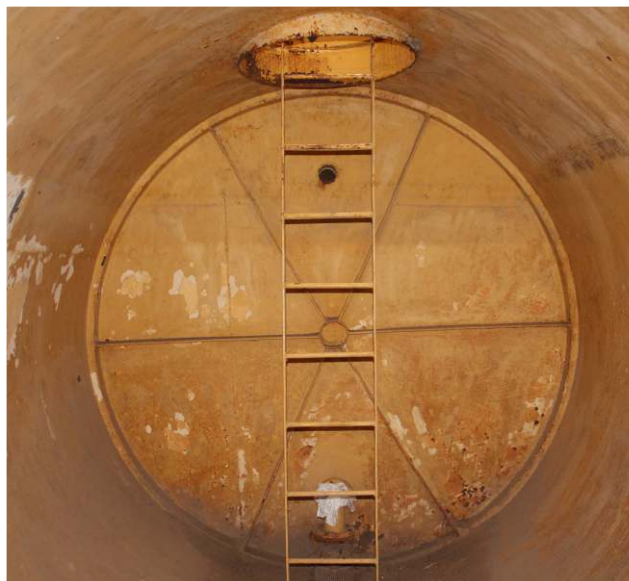
INWESTOR: Wodociągi Pinczowskie

PROJEKT: Wykonanie izolacji wewnętrznej
ścian stalowych 2. zbiorników
wody pitnej po 50 m³

POWIERZCHNIA: 90m²

TERMIN REALIZACJI: grudzień 2013 r.

SYSTEM: DNTR®WP500



OPIS PROJEKTU

Na SUW w Pinczowie zakres prac przewidywał w 1. etapie: suszenie i wypiaskowanie powierzchni w celu usunięcia farby i szpachli uszczelniającej. Kolejny etap prac polegał na nałożeniu primeru – jako warstwy szepnej oraz natrysku właściwej warstwy izolacyjnej DNTR®WP500 wewnętrznych ścian komór. Czas pracy od 16 do 20 XII.

